



Jafnréttisstofa

---

# Tölulegar upplýsingar

---

Hlutföll og fjöldi karla og kvenna á  
ýmsum sviðum samfélags

---

Tekið saman af Jafnréttisstofu, október 2013

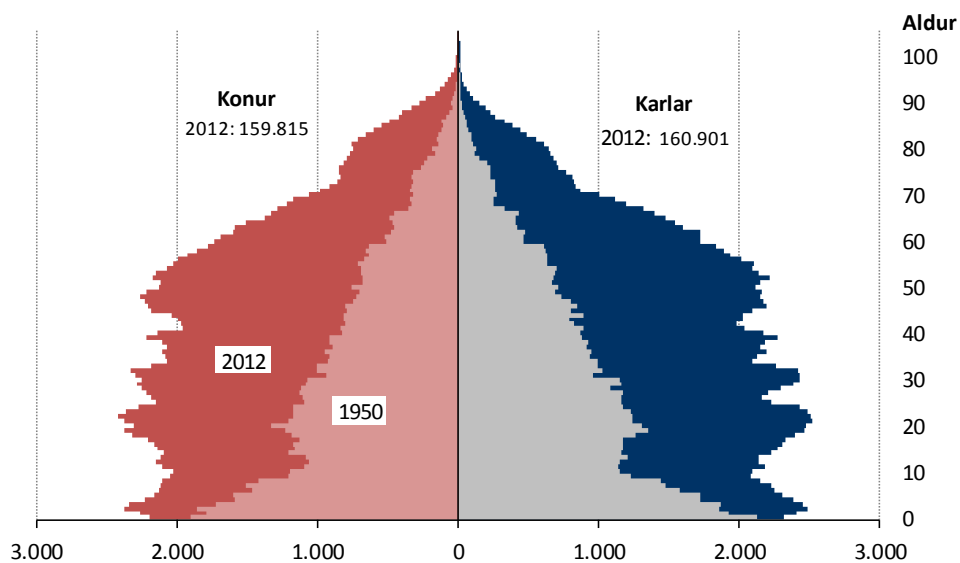
---

## Yfirlit

<b>Íbúar og fjölskyldur .....</b>	<b>3</b>
1. Mynd: Meðalmannfjöldi eftir kyni og aldri 1950 og 2012.....	3
2. Mynd: Fjölskyldur á Íslandi árið 2013 .....	3
3. Tafla: Ýmsar tölur um mannfjölda á Íslandi 2011 .....	4
4. Mynd: Búferlaflutningar milli landa eftir kyni 2000–2012 .....	4
5. Mynd: Hjónavígslur og lögskilnaðir á Íslandi frá 1995–2011 .....	5
6. Mynd: Forsjá barna úr sambúðarslitum 1994–2011.....	5
7. Mynd: Foreldrar í launuðu fæðingarorlofi eftir fæðingarári barns 2011 .....	6
8. Tafla: Meðalfjöldi daga sem mæður tóku í fæðingarorlofi .....	6
9. Mynd: Fæðingarorlofsgreiðslur flokkaðar eftir fjölda og kyni 2007–2012 .....	7
<b>Vinumarkaður og laun.....</b>	<b>8</b>
10. Tafla: Vinnumarkaður á Íslandi - ýmsar tölur .....	8
11. Tafla: Fjöldi starfandi eftir starfsstéttum og kyni 2010 og 2012 .....	8
12. Mynd: Atvinnuþátttaka 1920 til 2012 .....	9
13. Mynd: Atvinnuleysi sem hlutfall af mannafla á vinnumarkaði, eftir landsvæðum .....	9
14. Mynd: Þróun atvinnuleysis frá janúar 2007 til september 2013.....	10
15. Mynd: Óleiðréttur launamunur kynjanna eftir störfum 2012.....	11
16. Mynd: Regluleg mánaðarlaun fullvinnandi á almennum vinnumarkaði eftir starfsstétt .....	11
17. Mynd: Atvinnutekjur kvenna sem hlutfall af tekjum karla 1980–2011.....	12
18. Mynd: Starfandi fólk eftir starfsstétt 2012.....	12
19. Tafla: Hlutfall kynja í æðstu stjórn ríkisins, ráðuneytum og ríkisstofnunum.....	13
<b>Menntamál .....</b>	<b>14</b>
20. Mynd: Mannfjöldinn 25–64 ára eftir menntunarstigi 2012 .....	14
21. Mynd: Brautskráningar á háskólastigi eftir sviðum 2009/2010 .....	14
22. Mynd: Brautskráningar eftir prófgráðu 2009/2010 .....	15
23. Mynd: Hlutfallsleg skipting nema eftir kyni og sviðum við Háskóla Íslands 2008 og 2011 .....	15
24. Mynd: Nemendur í Háskóla Íslands. Hlutfallsleg skipting karla og kvenna 1989–2011 .....	16
25. Mynd: Konur og karlar við nám og störf í Háskóla Íslands 2011 .....	16
26. Tafla: Brautskráningar á framhaldsskólastigi eftir próftegund og kyni 2010–2011 .....	17
27. Mynd: Starfsfólk við kennslu á skólastigum eftir kyni árið 2012.....	17
28. Mynd: Fjöldi barna í leikskólum 2009–2012 .....	18
29. Mynd: Fjöldi barna og viðvera í leikskólum 1998–2012.....	18

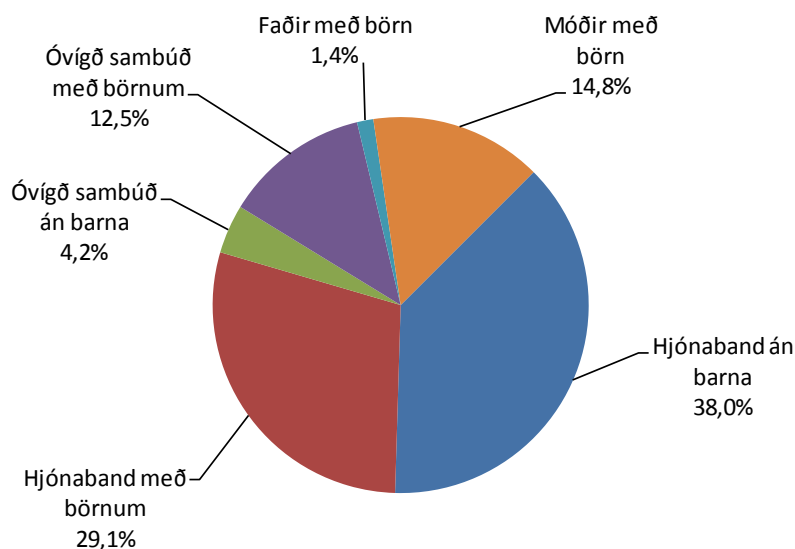
<b>Stjórnsmál</b> .....	<b>19</b>
30. Mynd: Kjörnir þingmenn á alþingi eftir kyni frá 1971–2013 .....	19
31. Mynd: Hlutfall kvenna af frambjóðendum og kjörnum fulltrúum í alþingiskosningum .....	19
32. Mynd: Kjörnir þingmenn eftir kyni og kjördæmum eftir alþingiskosningar 2013 .....	20
33. Mynd: Hlutfall kynja í framboði fyrir alþingiskosningar árið 2013 eftir stjórnsmálasamtökum .....	20
34. Mynd: Kjörnir þingmenn eftir kyni og stjórnsmálasamtökum 2007–2013 .....	21
35. Mynd: Kjörnir fulltrúar í sveitarstjórn eftir kyni 1974–2010 .....	22
36. Mynd: Karlar og konur í fyrsta og öðru sæti á framboðslistum - sveitarstjórnarkosningar .....	22
<b>Áhrifastöður</b> .....	<b>23</b>
37. Mynd: Hlutfall kvenna í stjórnunarstöðum, eftir stærð fyrirtækja árið 2011 .....	23
38. Tafla: Hlutfall kvenna í stjórnun fyrirtækja árið 2013. ....	23
39. Mynd: Starfsmenn stjórnarráðsins 2013 .....	24
40. Mynd: Forstöðumenn ríkisstofnana .....	24
41. Mynd: Ýmsar áhrifastöður .....	25
<b>Heilbrigðismál</b> .....	<b>26</b>
42. Mynd: Lífslíkur Íslendinga við fæðingu 1931–2011 .....	26
43. Tafla: Algengustu krabbamein karla, ný tilfelli 2006–2010 .....	26
44. Tafla: Algengustu krabbamein kvenna, ný tilfelli 2006–2010 .....	27
45. Mynd: Ófrjósemisaðgerðir eftir kyni á árunum 1981–2011 .....	27
46. Mynd: Fóstureyðingar framkvæmdar á Íslandi 1987–2011 .....	28
47. Mynd: Fóstureyðingar eftir aldurshópum miðað við 1000 konur á frjósemisaldri .....	28
48. Mynd: Reykingavenjur eftir kyni .....	29
49. Mynd: Örorkulífeyrisþegar eftir kyni og aldri, hlutfall í aldurshópum 2011 .....	29
<b>Afbrot og ofbeldi</b> .....	<b>30</b>
50. Mynd: Tilefni fangavistar á Íslandi eftir kyni árið 2011 .....	30
51. Mynd: Fjöldi karla og kvenna sem komu á Neyðarmóttöku vegna nauðgunar 1993–2012 .....	30
52. Mynd: Fjöldi í aldurshópum á Neyðarmóttöku 1993–2012 .....	31
53. Tafla: Brotapolar sem komu til Stígamóta, eftir ástæðu komu 2010–2012 .....	31

## Íbúar og fjölskyldur



### 1. Mynd: Meðalmannfjöldi eftir kyni og aldri 1950 og 2012

Heimild: Hagstofa Íslands



### 2. Mynd: Fjölskyldur á Íslandi árið 2013

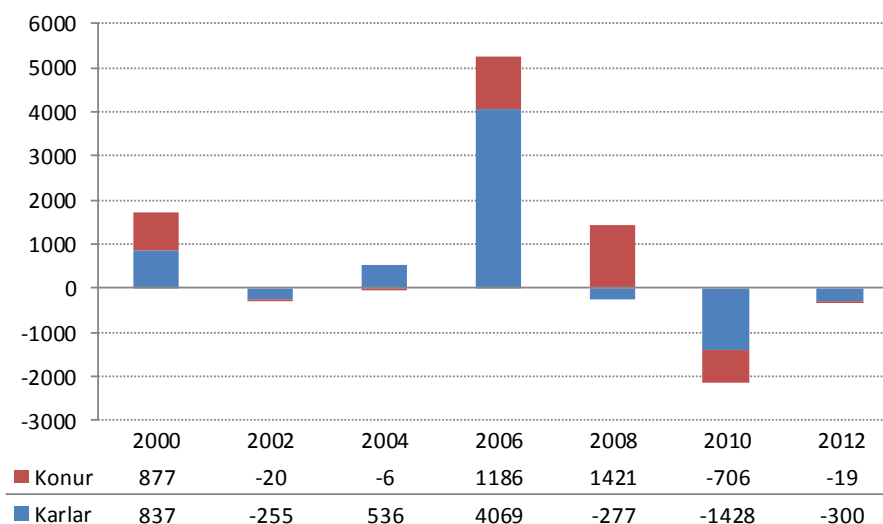
Skýring: Hjónaband án barna; meðtalin þör í staðfestri samvist. Hjónaband með börnum; meðtalin þör í staðfestri samvist. Óvígð sambúð án barna; meðtalin samkynhneigð þör í óvígðri sambúð án barna. Óvígð sambúð með börnum; meðtalin samkynhneigð þör í óvígðri sambúð með börnum.

### 3. Tafla: Ýmsar tölur um mannfjölda á Íslandi 2011

Heimild: Hagstofa Íslands

	Konur	Karlar
Meðalmannfjöldi	158.829	160.185
0–14 ára, %	21	21
15–64 ára, %	66	67
65 ára og eldri, %	13	12
Innflytjendur af mannfjölda alls, % <sup>1</sup>	8,3	7,7
Lifandi fæddir	2.166	2.326
Frjósemishlutfall	2,0	.
Meðalaldur mæðra/feðra, fyrsta barn	27,0	29,8
Meðalaldur brúðhjóna, áður ógift	32,7	34,6
Dánir alls	987	999
Dánir alls á 1.000 íbúa	6,2	6,2
Ungbarnadauði (dánir á 1. ári á 1.000 lifandi fædda)	0,5	1,3
Lífslíkur við fæðingu, ár	83,6	79,9

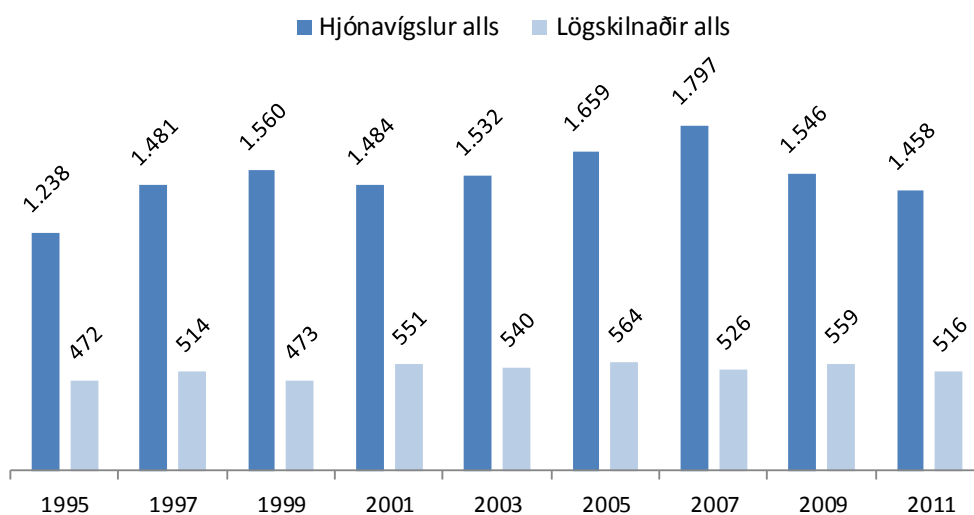
<sup>1</sup> Innflytjandi er einstaklingur fæddur erlendis og báðir foreldrar hafa erlendan bakgrunn



### 4. Mynd: Búferlaflutningar milli landa eftir kyni 2000–2012

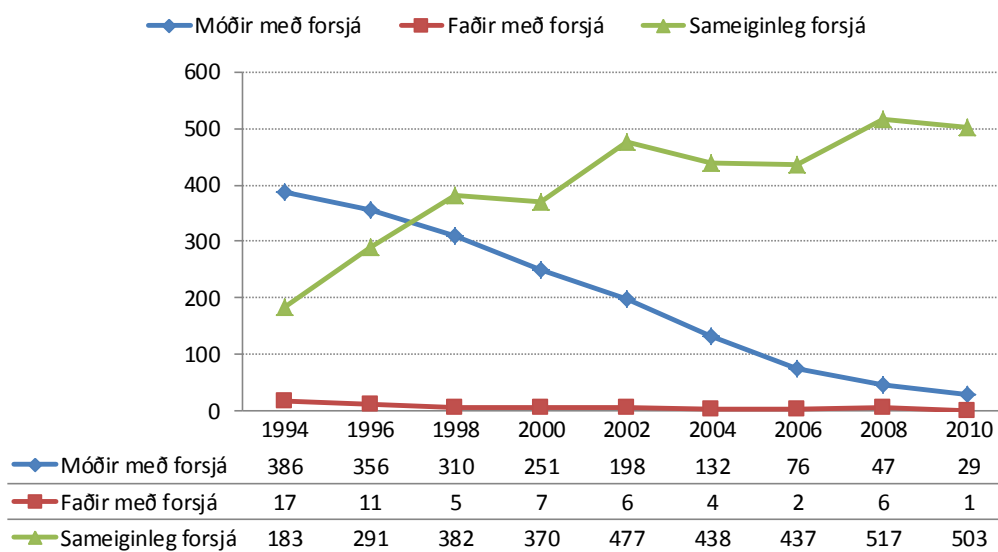
Skýring: Aðfluttir (+) brottfluttir (-)

Heimild: Hagstofa Íslands



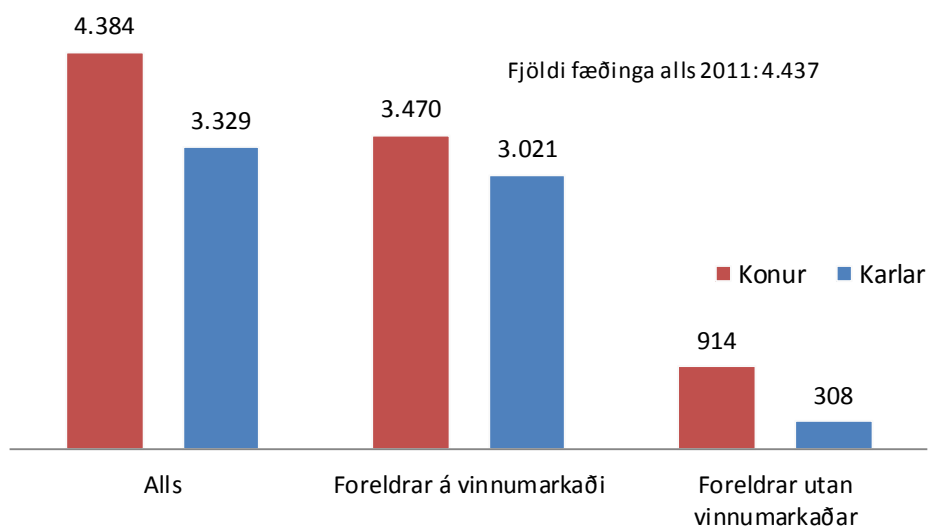
### 5. Mynd: Hjónavígslur og lögskilnaðir á Íslandi frá 1995–2011

Heimild: Hagstofa Íslands



### 6. Mynd: Forsjá barna úr sambúðarslitum 1994–2011

Heimild: Hagstofa Íslands



### 7. Mynd: Foreldrar í launuðu fæðingarorlofi eftir fæðingarári barns 2011

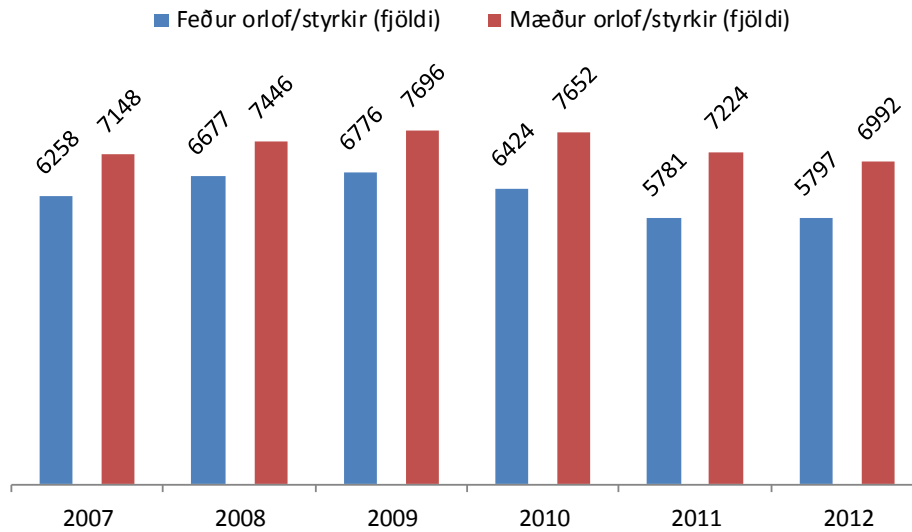
Heimild: Fæðingarorlofssjóður

### 8. Tafla: Meðalfjöldi daga sem mæður tóku í fæðingarorlofi vegna barna sem fædd eru árin 2009–2012 eftir tekjum

Heimild: Fæðingarorlofssjóður

Tekjur:	2009 jan/jún	2009 júl/des	2010*	2011*	2012*
<100 þús.	165	164	170	171	173
100-200 þús.	175	173	176	177	177
200-300 þús.	182	179	181	181	180
300-400 þús.	182	184	182	182	181
400-500 þús.	183	184	181	179	182
500-750 þús.	177	183	180	178	177
750-1.000 þús.	179	178	174	174	173
1.000 þús+	186	177	179	160	169

\*Tölur fyrir börn fædd árin 2010–2012 eru ekki endanlegar.



**9. Mynd: Fæðingarorlofsgreiðslur flokkaðar eftir fjölda og kyni 2007–2012**

Heimild: Fæðingarorlofssjóður



## Vinnumarkaður og laun

### 10. Tafla: Vinnumarkaður á Íslandi - ýmsar tölur

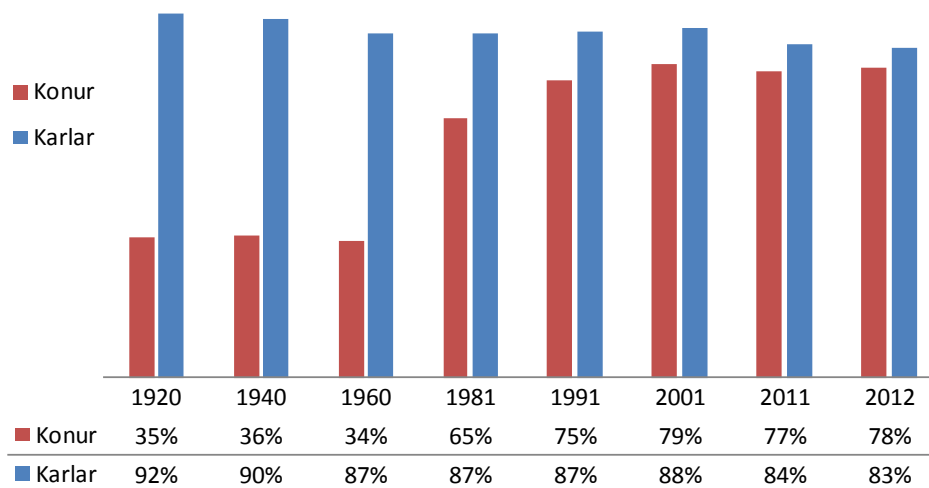
Heimild: Hagstofa Íslands

	Konur	Karlar
Vinnuafli, fjöldi	86.100	94.000
Skipting vinnuafli, %	48	52
Atvinnuþátttaka 16–74 ára, %	78	83
Hlutfall starfandi, 16–74 ára, %	73	78
Í fullu starfi (35 klst. eða meira á viku), %	65	86
Í hlutastarfi (<35 klst. á viku), %	35	14
Meðalfjöldi vinnustunda á viku	35	44
Meðalfjöldi vinnustunda á viku í fullu starfi	41	47
Atvinnuleysi, %	5,7	6,4

### 11. Tafla: Fjöldi starfandi eftir starfsstéttum og kyni 2010 og 2012

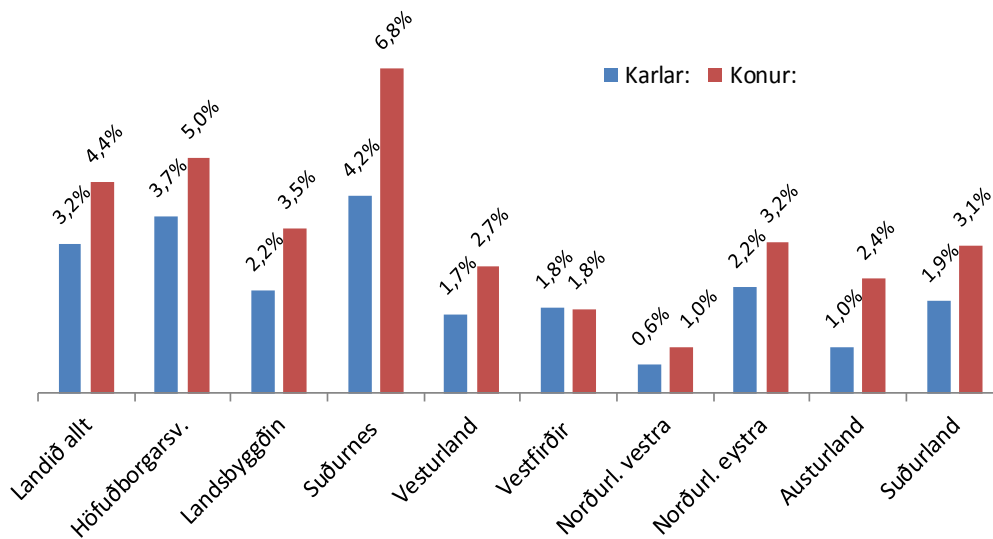
Heimild: Hagsstofa Íslands

	2010			2012		
	Alls	Karlar	Konur	Alls	Karlar	Konur
Stjórnendur og embættism.	14600	9600	5000	17200	10600	6600
Sérfræðingar	35400	14100	21300	36500	14400	22100
Sérmenntað starfsfólk	29600	12500	17100	26200	11900	14300
Skrifstofufólk	8700	1600	7100	7600	1600	6000
Þjónustu og verslunarfólk	34300	13300	21000	36000	13400	22600
Bændur og fiskimenn	7500	6100	1400	7500	6300	1200
Iðnaðarmenn	20000	18200	1800	19200	16800	2400
Véla og vélgæslufólk	7500	6700	800	7900	7100	800
Ósérhæft starfsfólk	9900	5100	4800	11100	5900	5200
<b>Alls</b>	<b>167400</b>	<b>87100</b>	<b>80300</b>	<b>169300</b>	<b>88000</b>	<b>81300</b>



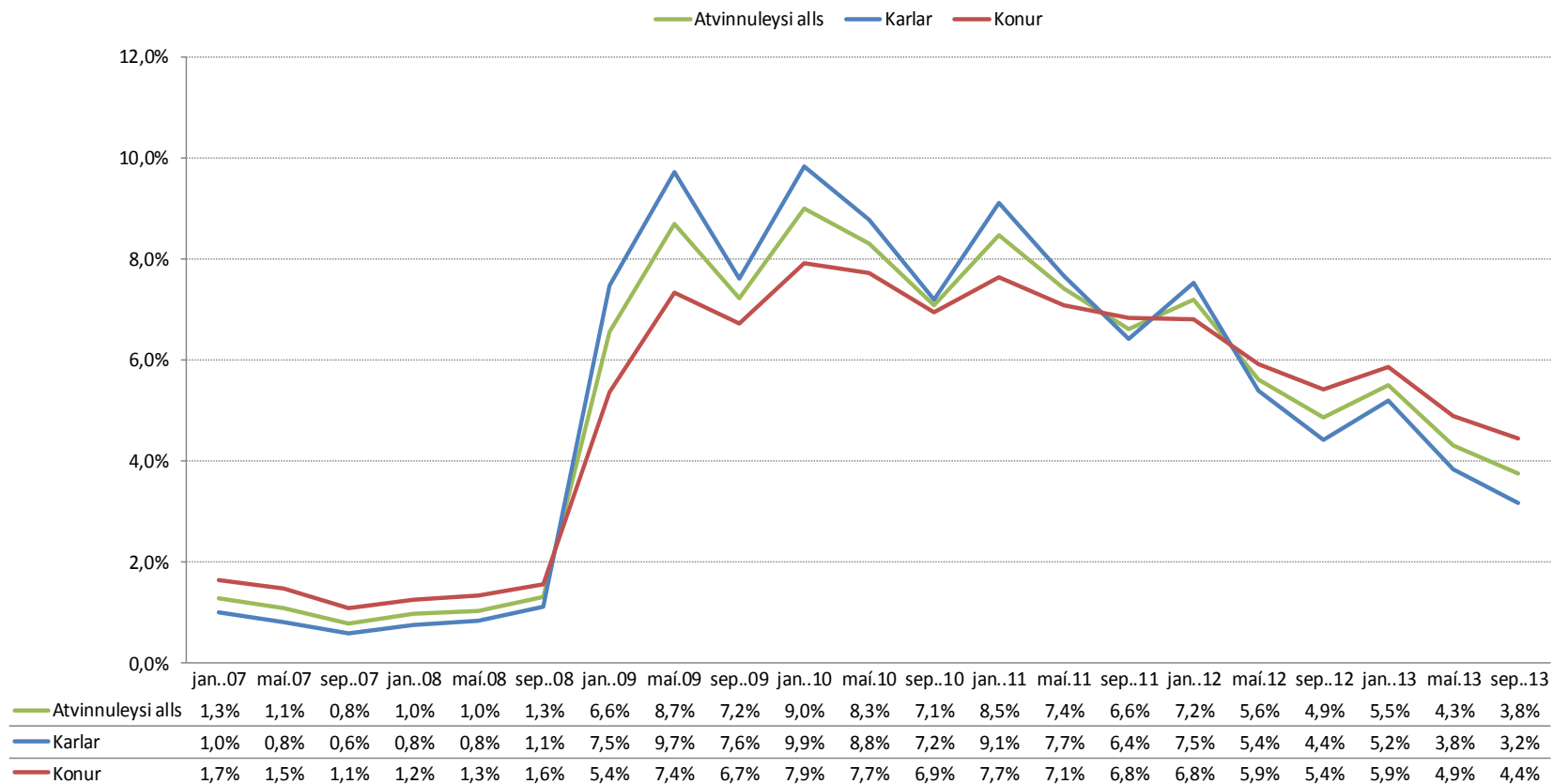
## 12. Mynd: Atvinnuþátttaka 1920 til 2012

Heimild: Hagstofa Íslands



## 13. Mynd: Atvinnuleysi sem hlutfall af mannafla á vinnumarkaði, eftir kyni og landsvæðum í september 2013

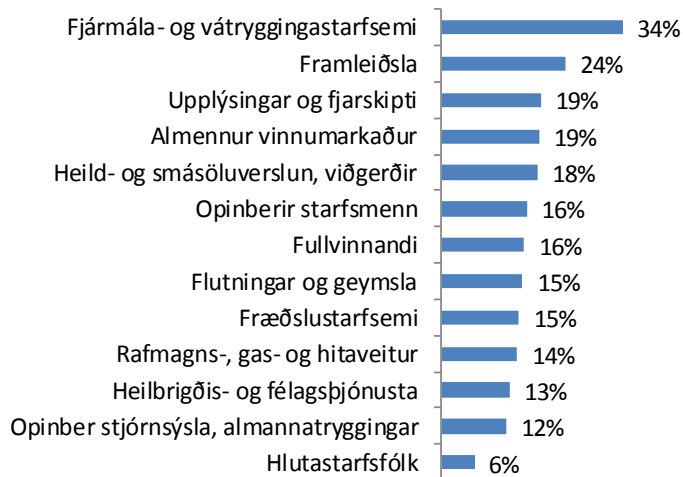
Heimild: Vinnumálastofnum



#### 14. Mynd: Þróun atvinnuleysis frá janúar 2007 til september 2013

Skýring: Myndin sýnir atvinnuleysi með fjögurra mánaða millibili, janúar maí og september ár hvert

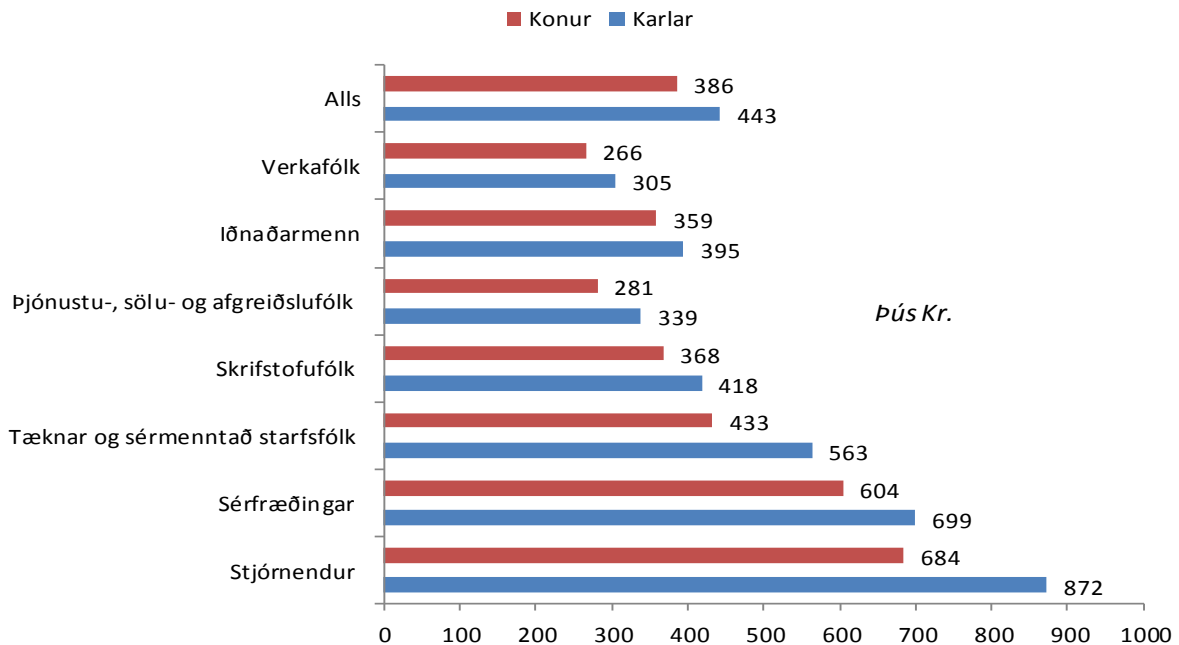
Heimild: Vinnumálastofnun



### 15. Mynd: Óleiðréttur launamunur kynjanna eftir störfum 2012

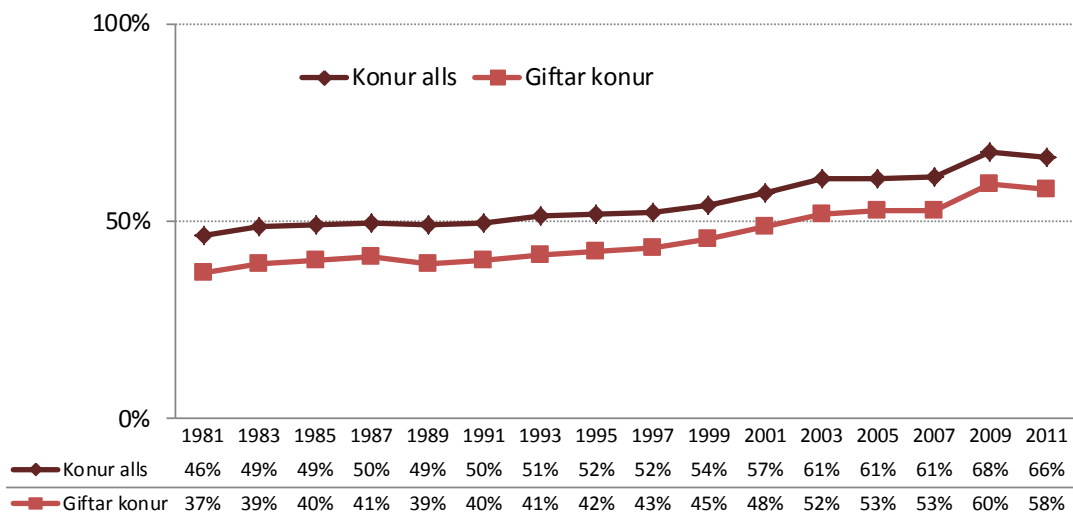
Skýring: Reiknað er heildartímakaup karla annars vegar og kvenna hins vegar og mismunur þess sem hlutfall af heildartímakaupi karla er túlkað sem óleiðréttur launamunur. Greidd laun fyrir yfirvinnu og fjöldi yfirvinnustunda er inni í útreikningum en hver yfirvinnustund er að jafnaði dýrari en hver stund í dagvinnu. Því meiri yfirvinna sem er inni í laununum, því hærra verður heildartímakaupið.

Heimild: Hagstofa Íslands, byggir á Structure of Earnings Survey hagstofu Evrópusambandsins, Eurostat.



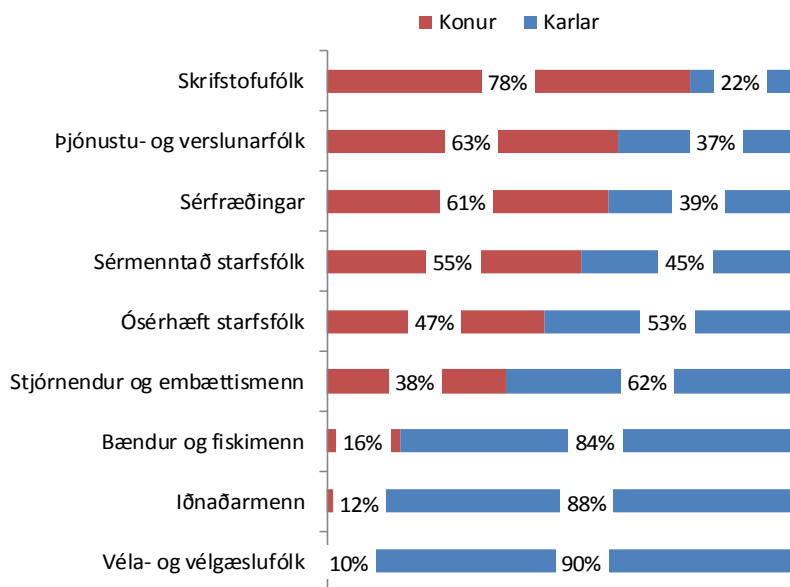
### 16. Mynd: Regluleg mánaðarlaun fullvinnandi á almennum vinnumarkaði eftir starfsstétt og kyni 2012

Heimild: Hagstofa Íslands



### 17. Mynd: Atvinnutekjur kvenna sem hlutfall af tekjum karla 1980–2011

Heimild: Hagstofa Íslands



### 18. Mynd: Starfandi fólk eftir starfsstétt 2012

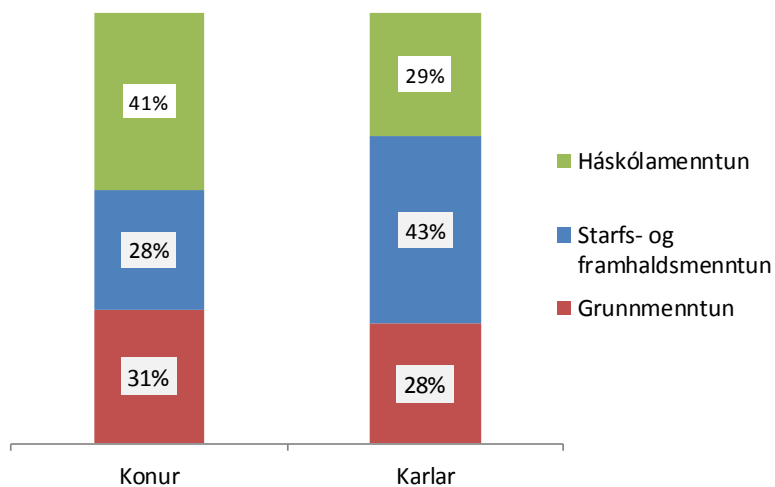
Heimild: Hagstofa Íslands

**19. Tafla: Hlutfall kynja í æðstu stjórn ríkisins, ráðuneytum og ríkisstofnunum sem undir þau heyra**

Heimild: Hagstofa Íslands

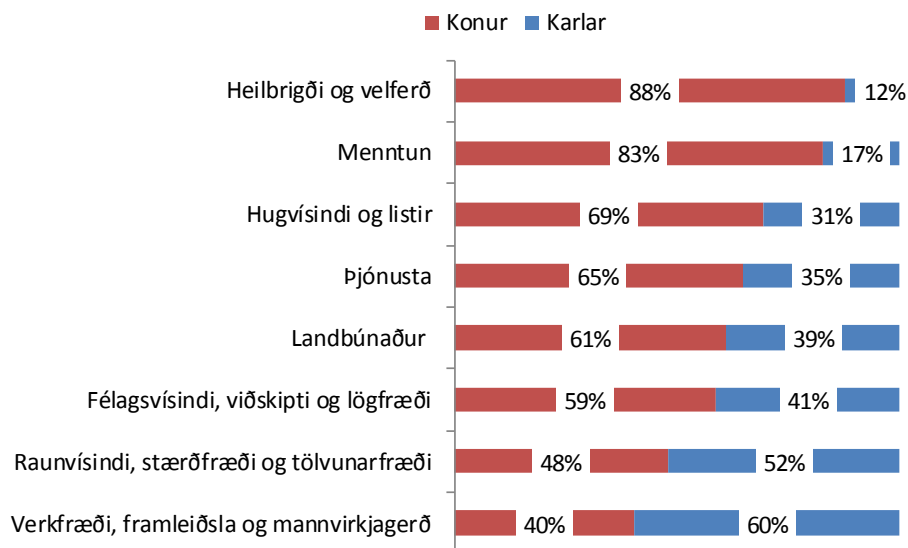
	2011			2012		
	Konur	Karlar	Fjöldi	Konur	Karlar	Fjöldi
Æðsta stjórn ríkisins	52%	48%	314	50%	50%	314
Forsætisráðuneyti	54%	46%	79	53%	47%	80
Mennta- og menningarmálaráðuneyti	57%	43%	5481	57%	43%	5455
Utanríkismálaráðuneyti	54%	46%	260	53%	47%	272
Atvinnuvega- og nýsköpunarráðuneyti	44%	56%	995	46%	54%	1043
Innanríkisráðuneyti	36%	64%	2893	37%	63%	2865
Velferðarráðuneyti	81%	19%	9248	81%	19%	9246
Fjármála- og efnahagsmálaráðuneyti	51%	49%	834	52%	48%	854
Umhverfis- og auðlindaráðuneyti	43%	57%	760	43%	57%	732
<b>Allir</b>	<b>63%</b>	<b>37%</b>	<b>20864</b>	<b>63%</b>	<b>37%</b>	<b>20861</b>

## Menntamál



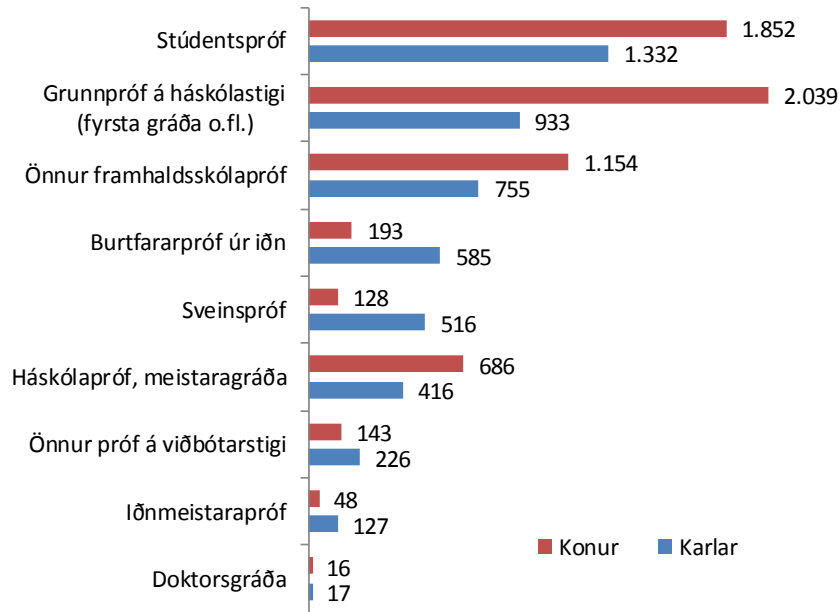
### 20. Mynd: Mannfjöldinn 25–64 ára eftir menntunarstigi 2012

Heimild: Hagstofa Íslands



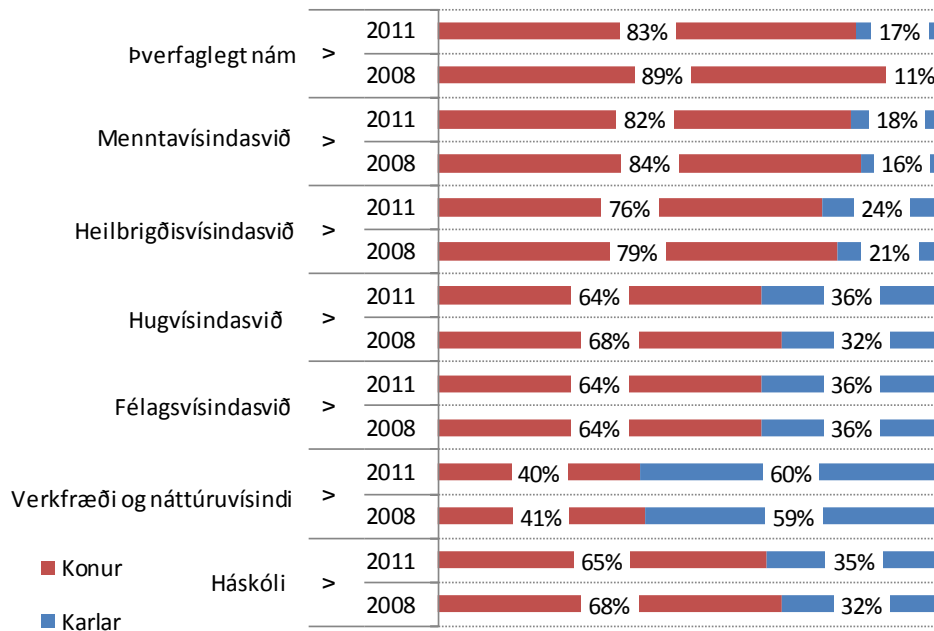
### 21. Mynd: Brautskráningar á háskólastigi eftir sviðum 2009/2010

Heimild: Hagstofa Íslands



## 22. Mynd: Brautskráningar eftir prófgráðu 2009/2010

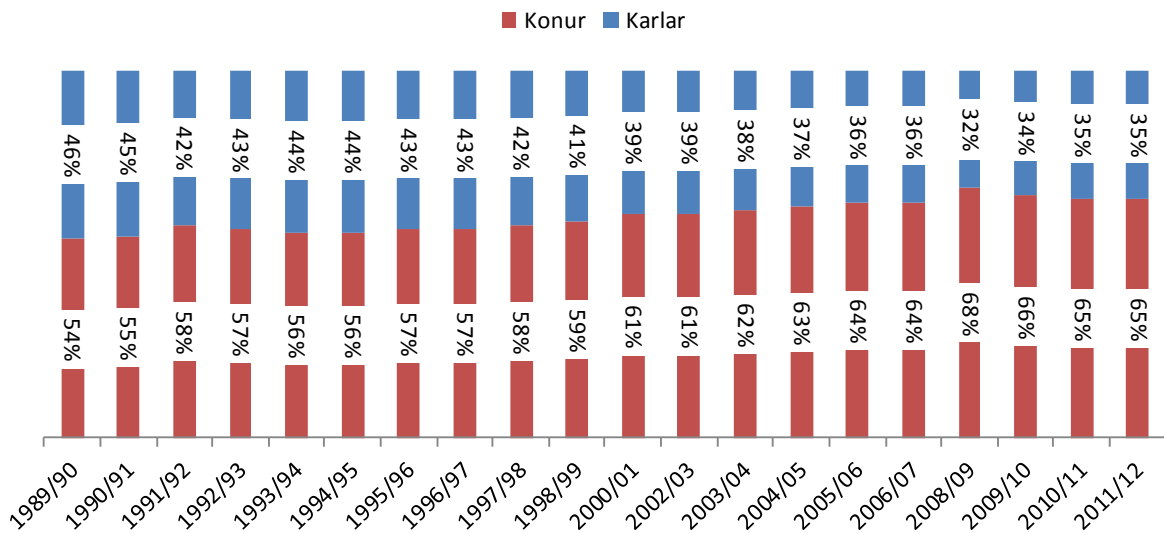
Heimild: Hagstofa Íslands



## 23. Mynd: Hlutfallsleg skipting nema eftir kyni og sviðum við Háskóla Íslands 2008 og 2011

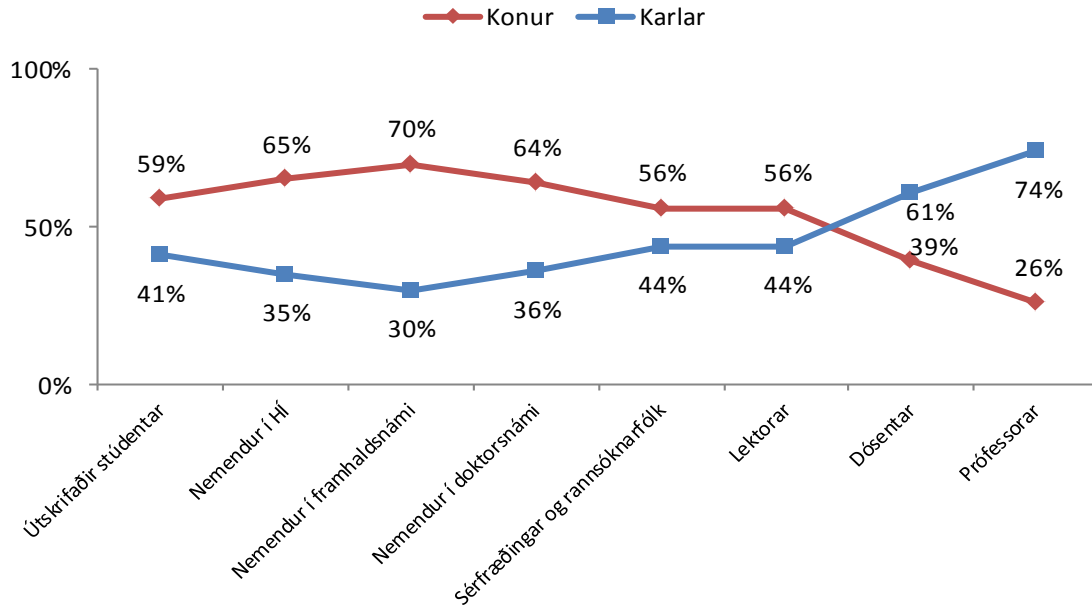
Heimild: Háskóli Íslands, 2012





**24. Mynd: Nemendur í Háskóla Íslands. Hlutfallsleg skipting karla og kvenna 1989–2011**

Heimild: Háskóli Íslands, 2012



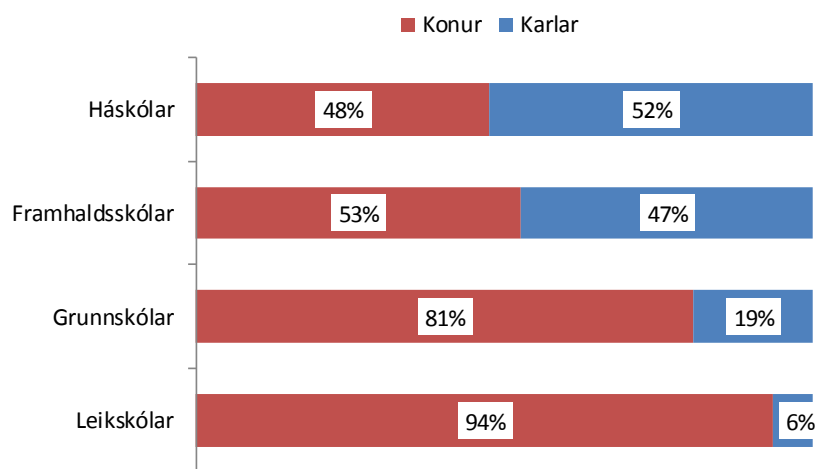
**25. Mynd: Konur og karlar við nám og störf í Háskóla Íslands 2011**

Heimild: Háskóli Íslands, 2012

## 26. Tafla: Brautskráningar á framhaldsskólastigi eftir próftegund og kyni 2010–2011

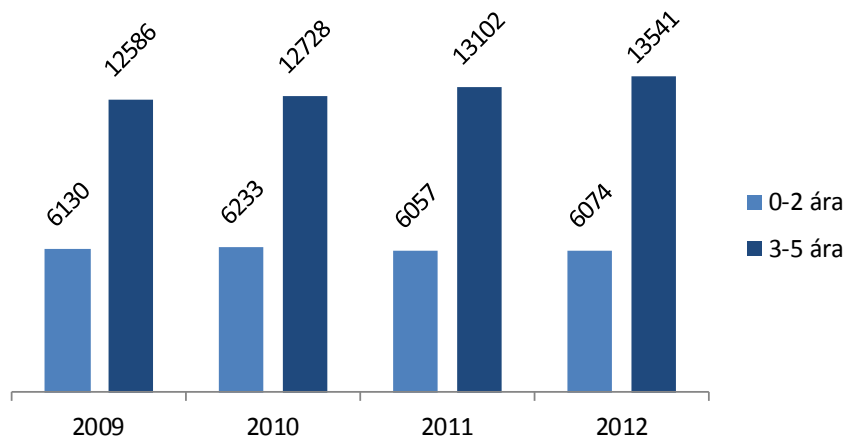
Heimild: Hagstofa Íslands

	Alls:	Karlar (fjöldi)	Konur (fjöldi)	Karlar %	Konur %
Grunnpróf almennt	84	42	42	50	50
Grunnpróf starfsgreina	6	1	5	16,7	83,3
Grunnpróf úr iðn	76	72	4	94,7	5,3
Hæfnispróf	941	287	654	30,5	69,5
Réttindapróf starfsgreina	599	234	365	39,1	60,9
Burtfararpróf úr iðn	691	525	166	76	24
Sveinspróf	560	447	113	79,8	20,2
Stúdentspróf starfsgreina	634	299	335	47,2	52,8
Stúdentspróf almennt	2627	1094	1533	41,6	58,4
<b>Alls</b>	<b>6218</b>	<b>3001</b>	<b>3217</b>	<b>48,3</b>	<b>51,7</b>



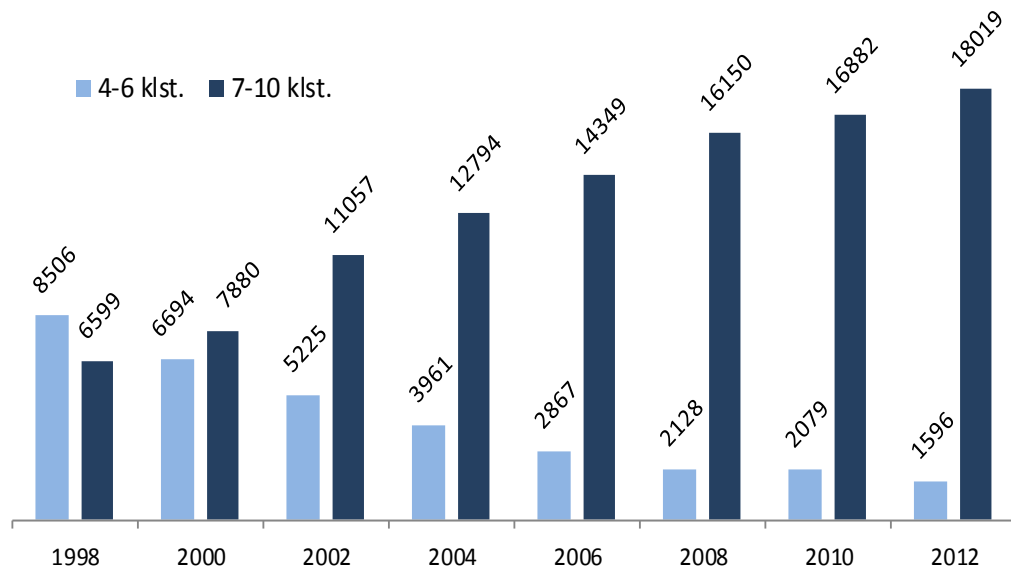
## 27. Mynd: Starfsfólk við kennslu á skólastigum eftir kyni árið 2012

Heimild: Hagstofa Íslands



**28. Mynd: Fjöldi barna í leikskólum 2009–2012**

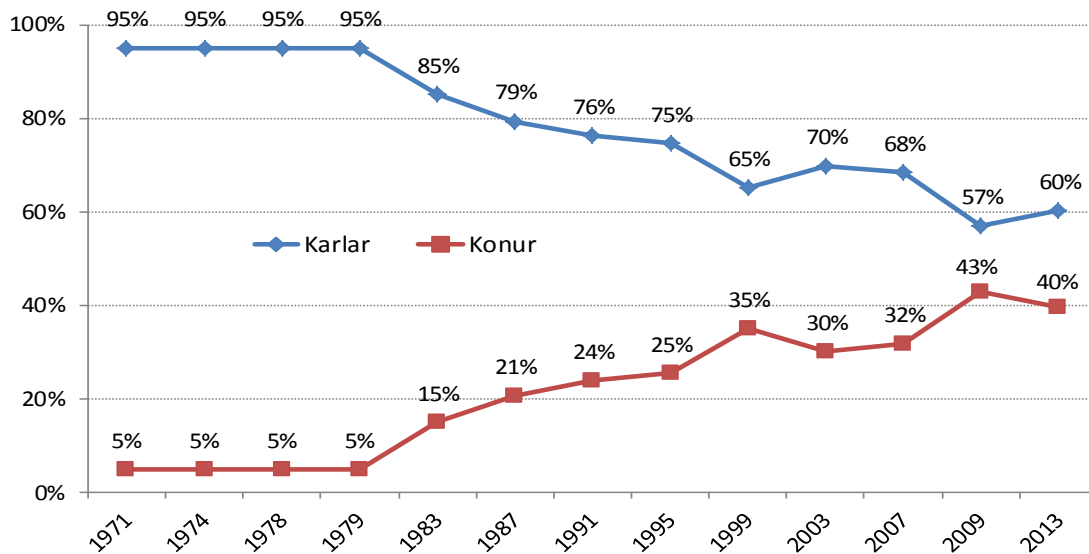
Heimild: Hagstofa Íslands



**29. Mynd: Fjöldi barna og viðvera í leikskólum 1998–2012**

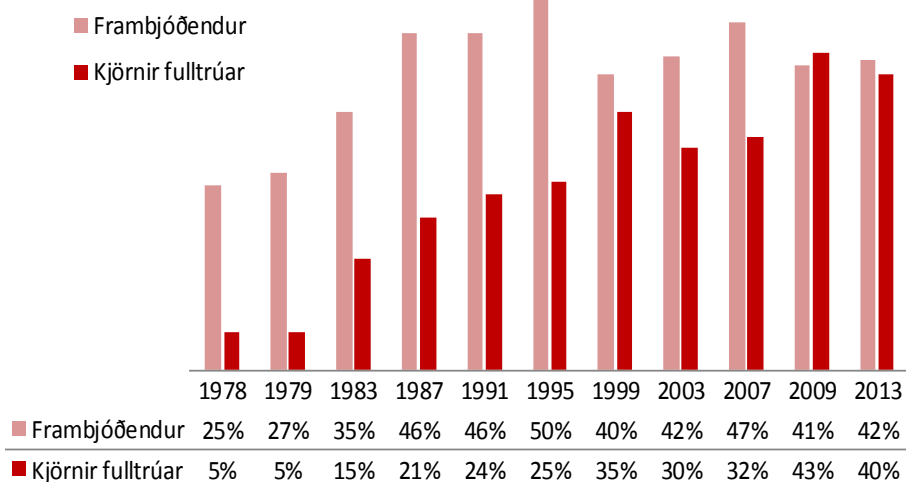
Heimild: Hagstofa Íslands

## Stjórnmal



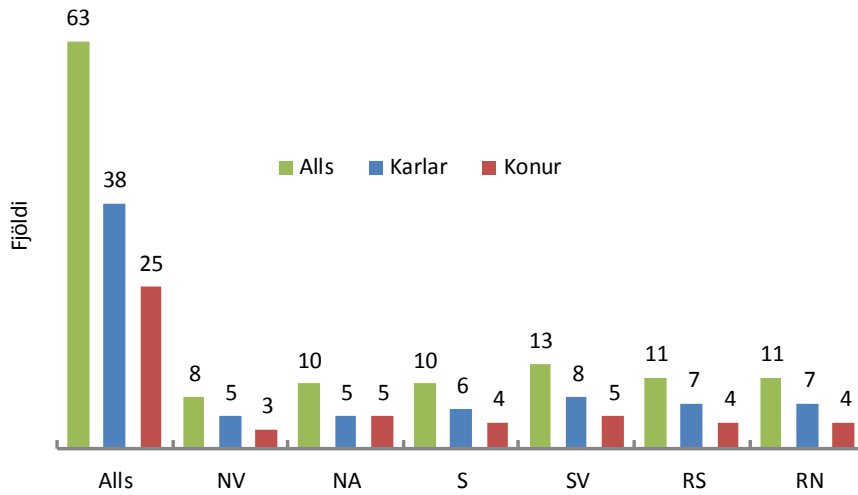
### 30. Mynd: Kjörnir þingmenn á alþingi eftir kyni frá 1971–2013

Heimild: Hagstofa Íslands



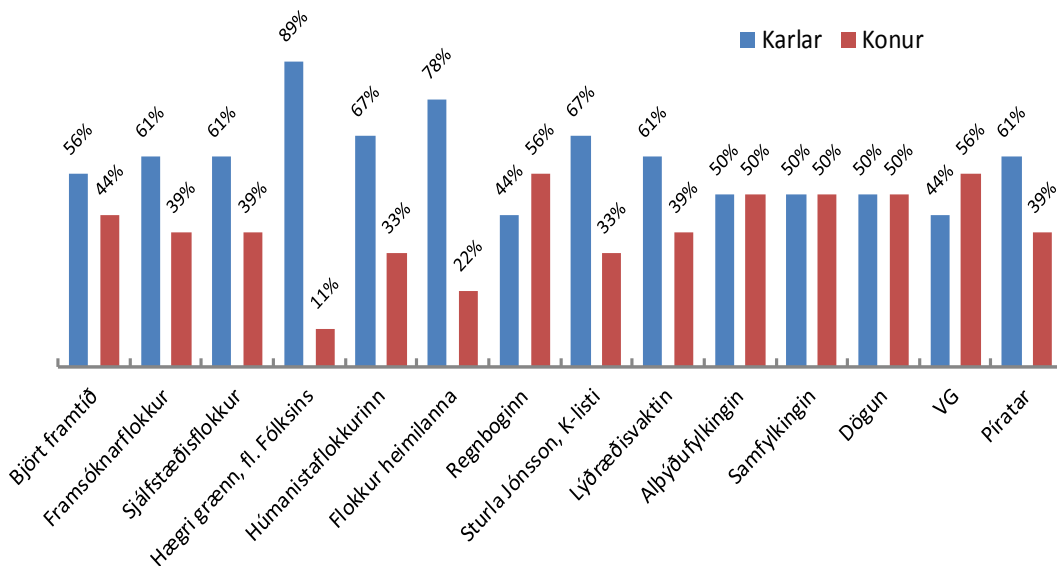
### 31. Mynd: Hlutfall kvenna af frambjóðendum og kjörnum fulltrúum í alþingiskosningum 1978–2013

Heimild: Hagstofa Íslands



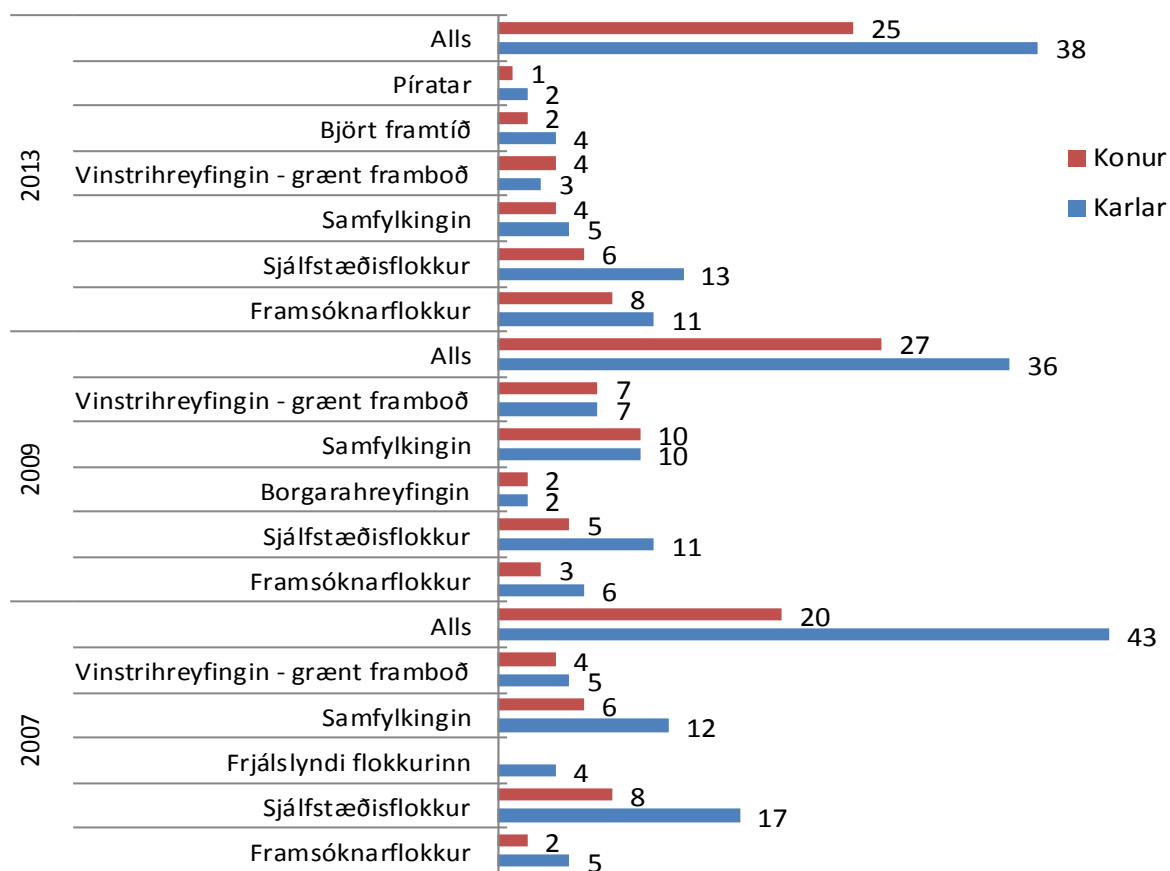
**32. Mynd: Kjörnir þingmenn eftir kyni og kjördæmum eftir alþingiskosningar 2013**

Heimild: Hagstofa Íslands



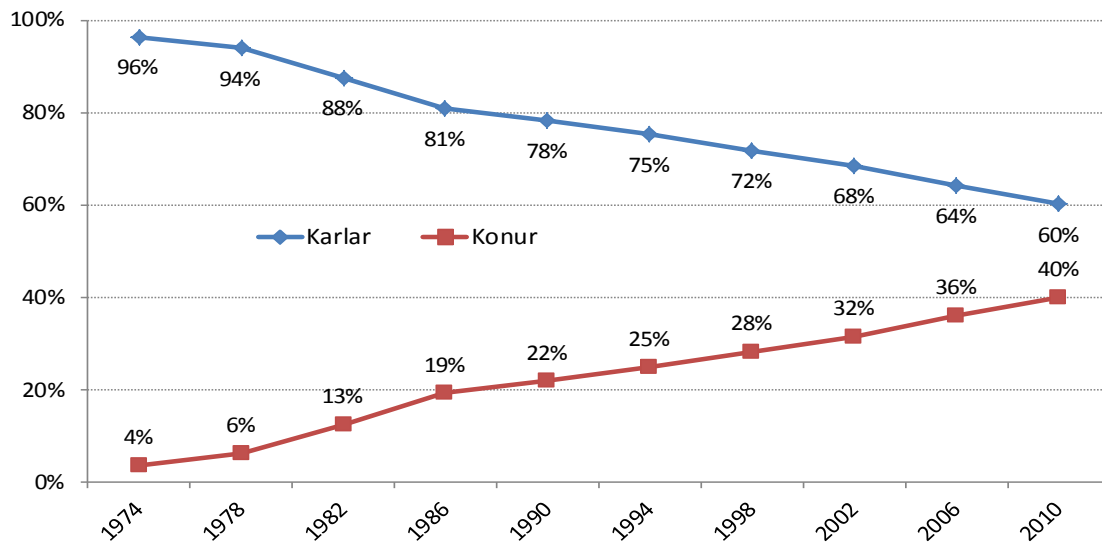
**33. Mynd: Hlutfall kynja í framboði fyrir alþingiskosningar árið 2013 eftir stjórnmálasamtökum**

Heimild: Hagstofa Íslands



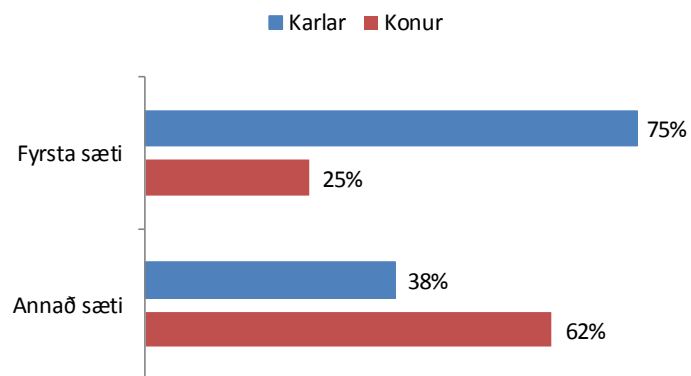
**34. Mynd: Kjörnir þingmenn eftir kyni og stjórnálasamtökum 2007–2013**

Heimild: Hagstofa Íslands



**35. Mynd: Kjörnir fulltrúar í sveitarstjórn eftir kyni 1974–2010**

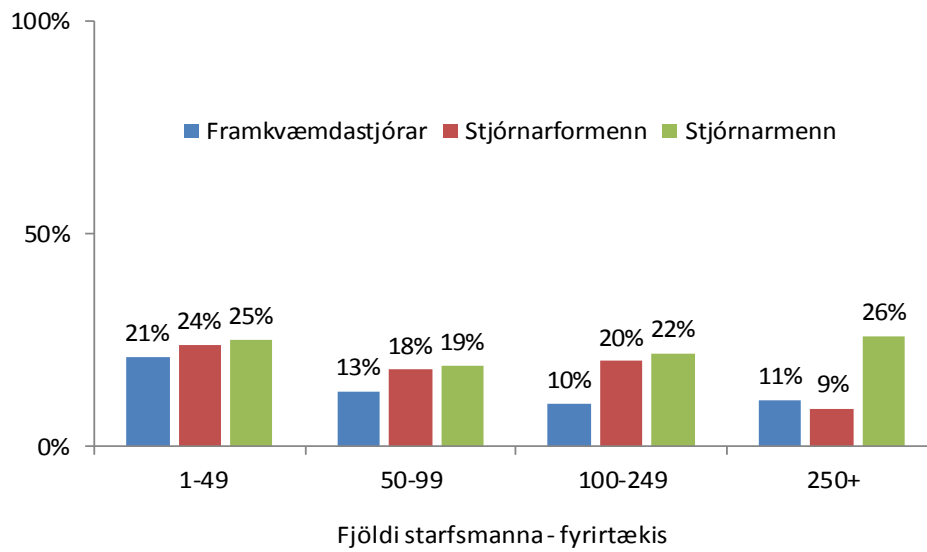
Heimild: Hagstofa Íslands



**36. Mynd: Hlutfall karla og kvenna í fyrsta og öðru sæti á framboðslistum fyrir sveitarstjórnarkosningar árið 2010**

Heimild: Innanríkisráðuneyti

## Áhrifastöður



### 37. Mynd: Hlutfall kvenna í stjórnunarstöðum, eftir stærð fyrirtækja árið 2011

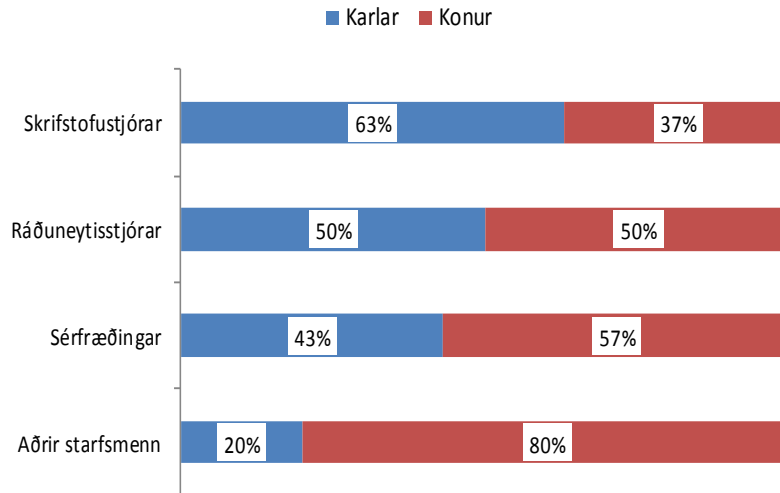
Heimild: Hagstofa Íslands

### 38. Tafla: Hlutfall kvenna í stjórnun fyrirtækja árið 2013.

Heimild: Atvinnu- og nýsköpunarráðuneyti, 2013

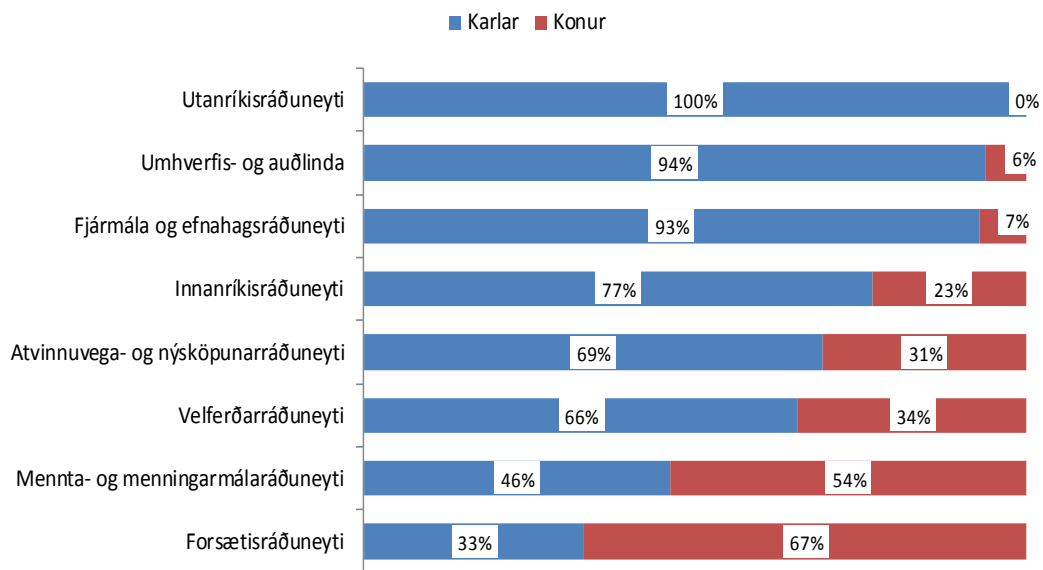
	Fjöldi fyrirtækja	Hlutfall kvenna	Breyting frá 2012
<b>Framkvæmdastjórar</b>			
1-49	9.946	21,3%	-4,5%
50-99	156	13,5%	0,0%
100+	175	9,7%	4,2%
<b>Stjórnarformenn/ stjórnarmenn</b>			
1-49	30.113	24,5%	-5,0%
50-99	594	23,2%	0,8%
100+	734	26,8%	4,3%





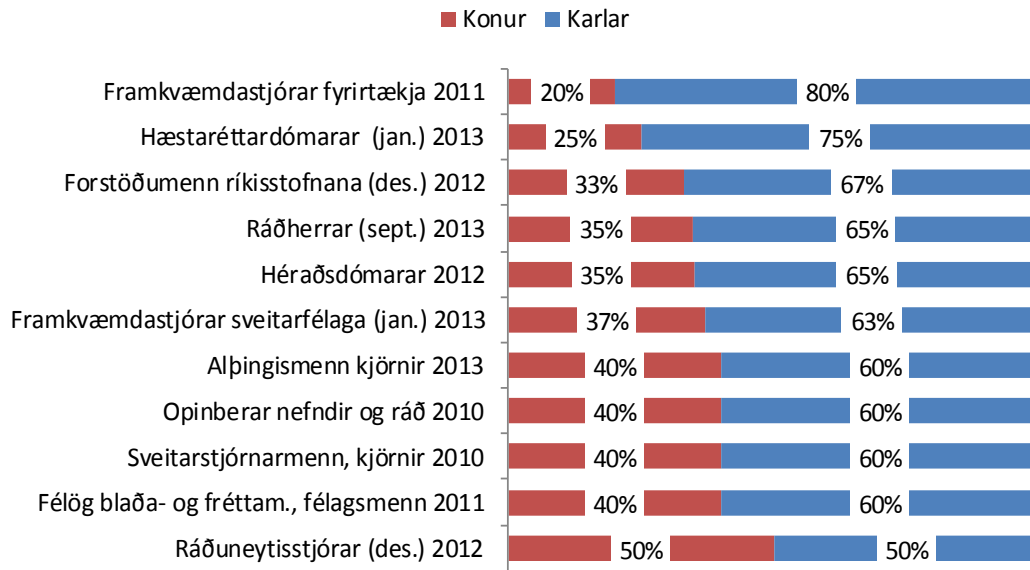
### 39. Mynd: Starfsmenn stjórnarráðsins 2013

Heimild: Fjármála- og efnahagsráðuneyti, 2013



### 40. Mynd: Forstöðumenn ríkisstofnana

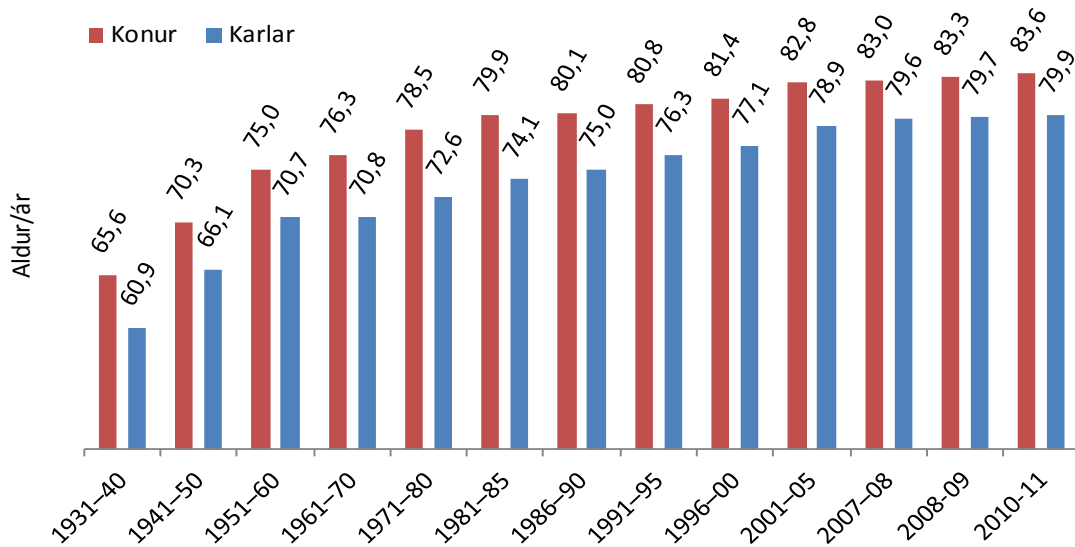
Heimild: Fjármála- og efnahagsráðuneyti, 2013



#### **41. Mynd: Ýmsar áhrifastöður**

Heimild: Hagstofa Íslands

## Heilbrigðimál



### 42. Mynd: Lífslíkur Íslendinga við fæðingu 1931–2011

Heimild: Hagstofa Íslands

### 43. Tafla: Algengustu krabbamein karla, ný tilfelli 2006–2010

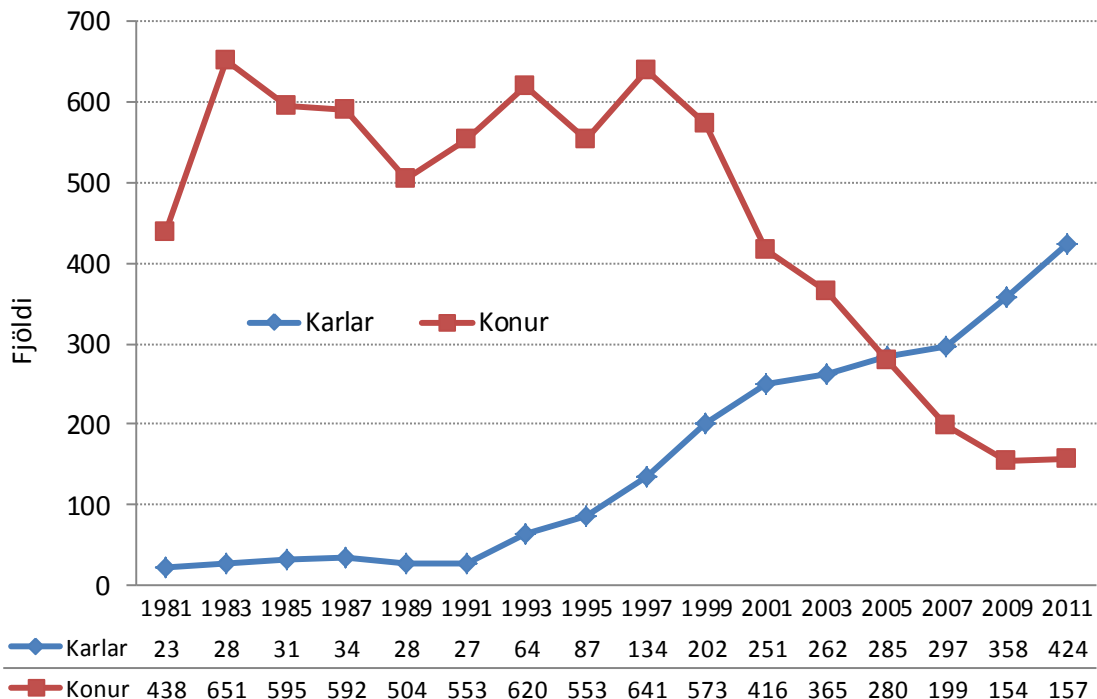
Heimild: Hagstofa Íslands

Karlar:	Árlegur meðalfjöldi
Blöðruhálskirtill	222
Lungu	77
Þvagvegur (þvagblaðra o.fl.)	57
Ristill	56
Húð	39
Nýru	29
Æxli í miðtaugakerfi (m.a. heila)	22
Eitilfrumuæxli	21
Sortuæxli í húð	19
Magi	18
Endaþarmur	18
Vélinda	15
Bris	13
Eistu	11
Mergæxli	11

#### 44. Tafla: Algengustu krabbamein kvenna, ný tilfelli 2006–2010

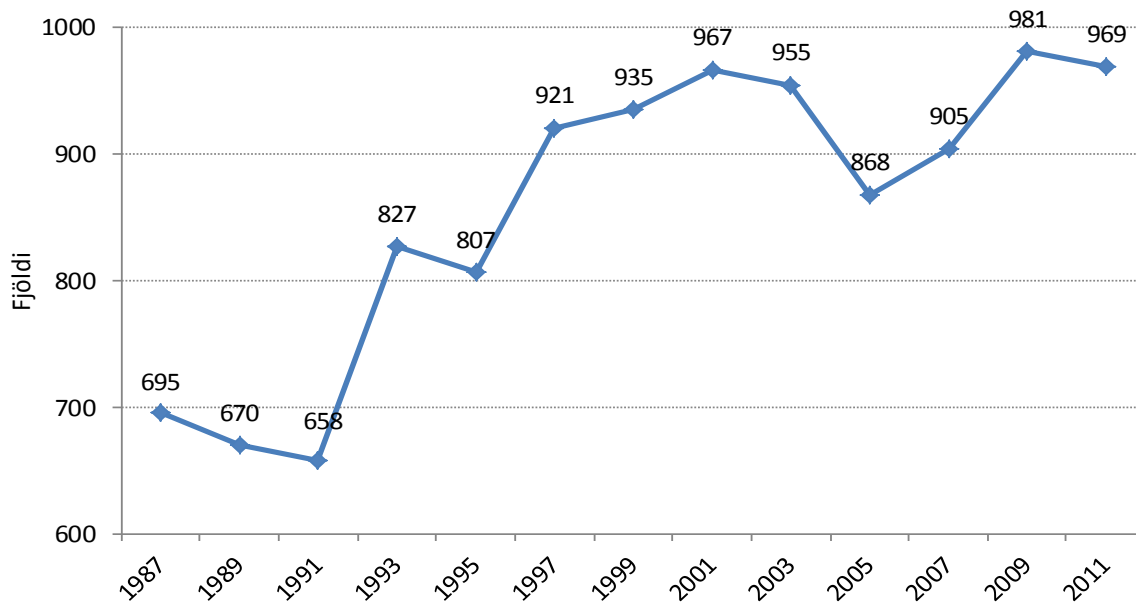
Heimild: Hagstofa Íslands

Konur:	Árlegur meðalfjöldi
Brjóst	194
Lungu	80
Ristill	44
Húð	34
Sortuæxli í húð	26
Legbolur	24
Æxli í miðtaugakerfi (m.a. heila)	22
Skjaldkirtill	20
Þvagvegur (þvagblaðra o.fl.)	18
Eitilfrumuæxli	17
Endaþarmur	16
Nýru	16
Eggjastokkar	15
Bris	15
Legháls	15



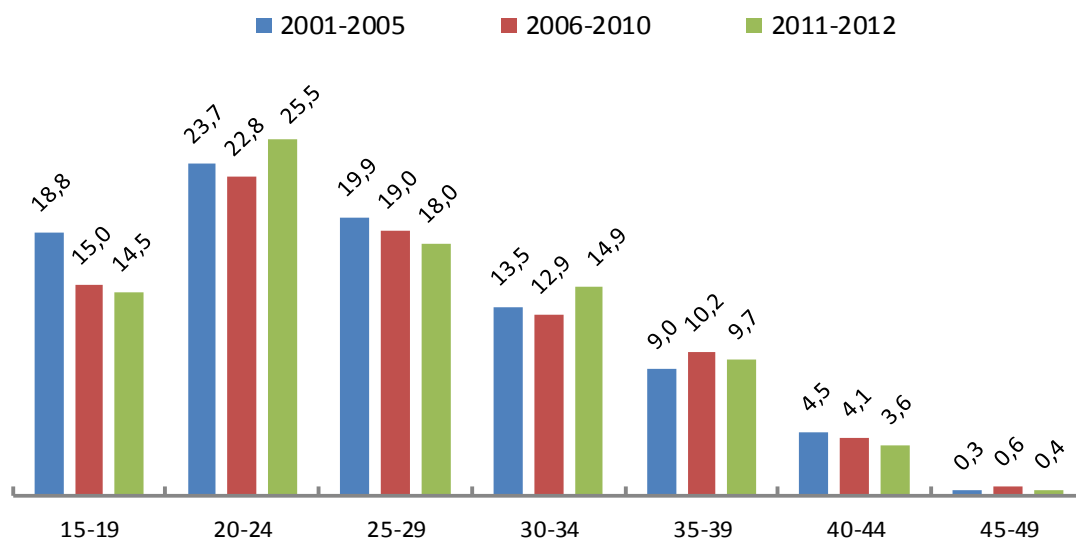
#### 45. Mynd: Ófrjósemisaðgerðir eftir kyni á árunum 1981–2011

Heimild: Hagstofa Íslands



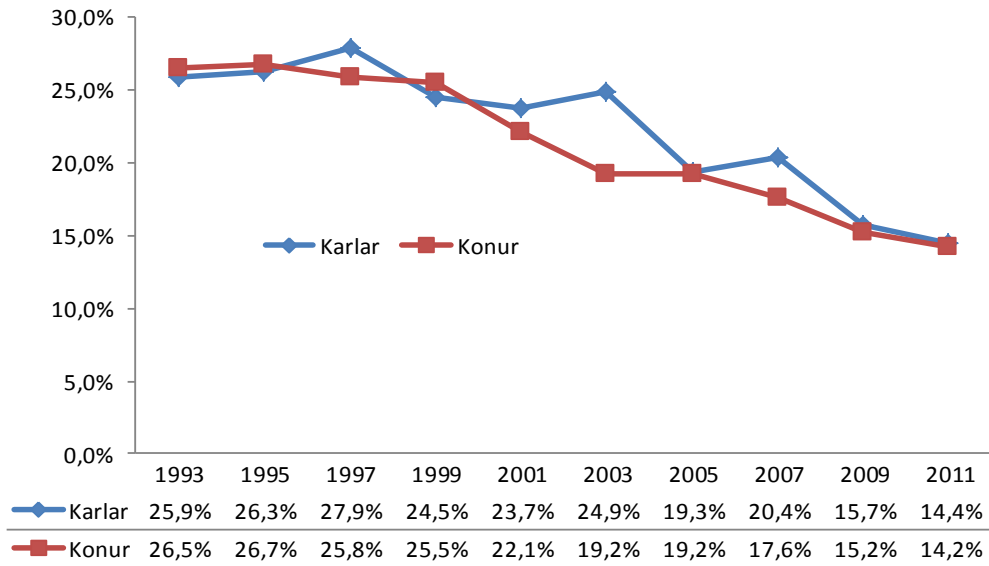
**46. Mynd: Fóstureyðingar framkvæmdar á Íslandi 1987–2011**

Heimild: Hagstofa Íslands



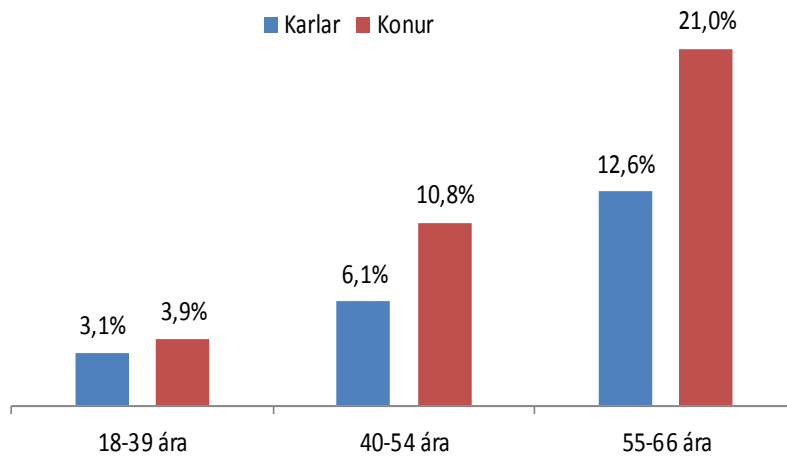
**47. Mynd: Fóstureyðingar eftir aldurshópum miðað við 1000 konur á frjósemisaldri**

Heimild: Embætti Landlæknis, 2013



#### 48. Mynd: Reykingavenjur eftir kyni

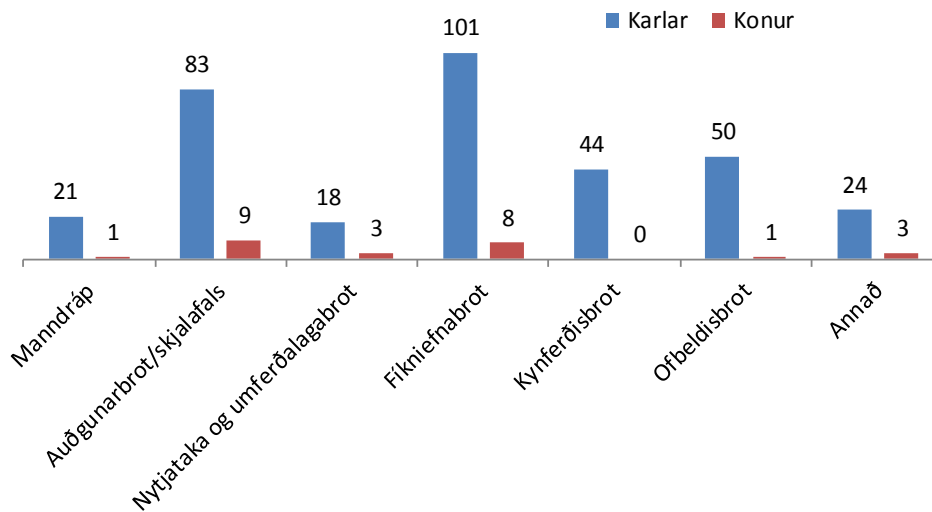
Skýring: Tölur gilda fyrir Íslendinga á aldrinum 15–84 ára og eiga við um þá sem reykja daglega  
 Heimild: Hagstofa Íslands



#### 49. Mynd: Örorkulífeyrisþegar eftir kyni og aldri, hlutfall í aldurshópum 2011

Heimild: Hagstofa Íslands

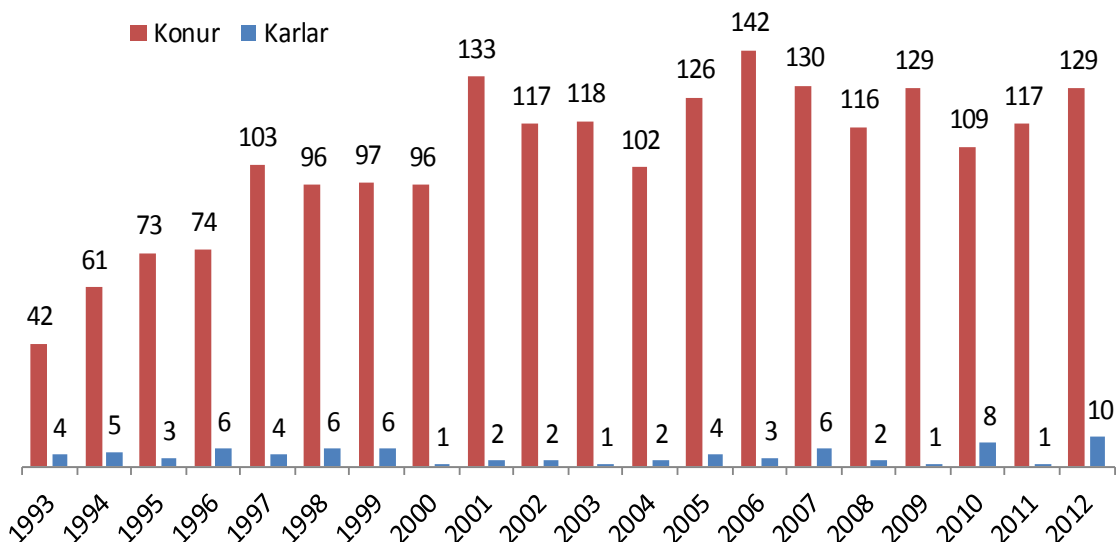
## Afbrot og ofbeldi



### 50. Mynd: Tilefni fangavistar á Íslandi eftir kyni árið 2011

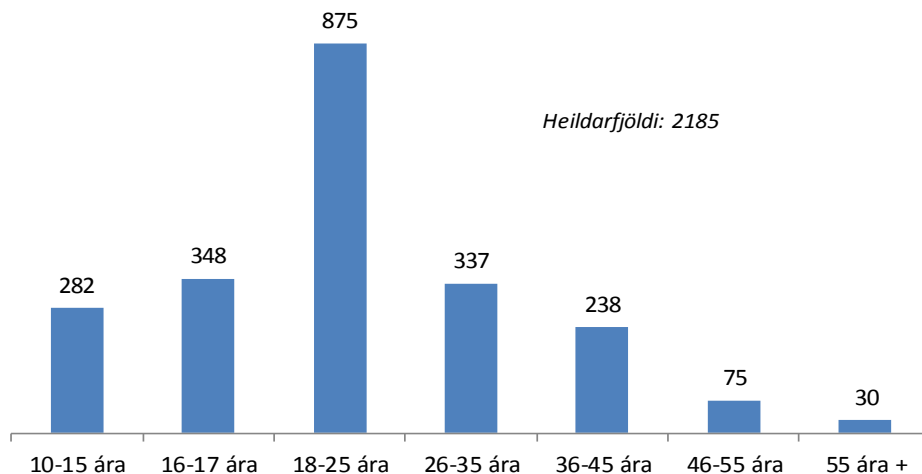
Skýring: Tala fanga sem luku afplánun óskilorðsbundinnar fangelsisrefsingar á árinu og þeirra sem inni sátu í lok árs. Brot eru lögð að jöfnu við fjölda fanga. Ef um fleiri en eitt brot er að ræða hjá einstaklingi er farið eftir aðalbroti, þ.e. því broti sem þyngst viðurlög eru við.

Heimild: Hagstofa Íslands



### 51. Mynd: Fjöldi karla og kvenna sem komu á Neyðarmóttöku vegna nauðgunar 1993–2012

Heimild: Neyðarmóttaka, 2013



### 52. Mynd: Fjöldi í aldurshópum á Neyðarmóttöku 1993–2012

Heimild: Neyðarmóttaka, 2013

### 53. Tafla: Fjöldi og hlutfall brotabola sem komu í fyrsta skipti til Stígamóta, eftir ástæðu komu 2010–2012

Heimild: Stígamót

	2010		2011		2012	
	Fjöldi	Hlutfall	Fjöldi	Hlutfall	Fjöldi	Hlutfall
Sifjaspell	93	18,6%	103	17,0%	118	19,0%
Grunur um sifjaspell	3	0,6%	5	0,8%	11	1,8%
Nauðgun	108	21,6%	143	23,6%	140	22,5%
Grunur um nauðgun	12	2,4%	12	2,0%	8	1,3%
Nauðgunartilraun	15	3,0%	29	4,8%	23	3,7%
Klám	13	2,6%	23	3,8%	12	1,9%
Vændi	13	2,6%	12	2,0%	17	2,7%
Kynferðisleg áreitni	79	15,8%	101	16,6%	92	14,8%
Andlegt ofbeldi	75	15,0%	89	14,7%	100	16,1%
Líkamlegt ofbeldi	48	9,6%	63	10,4%	64	10,3%
Ofsóknir ofbeldismanns	23	4,6%	20	3,3%	29	4,7%
Annað	12	2,4%	3	0,5%	7	1,1%
Ekki viss	5	1,0%	4	0,7%	-	-
<b>Alls</b>	<b>499</b>		<b>607</b>		<b>621</b>	